

# Benutzerhandbuch

## AGRETO Einzeltierwaage

12.06.2017



## Inhaltsverzeichnis

1	Einleitung .....	3
2	Lieferumfang.....	3
3	Bestimmungsgemäße Verwendung .....	3
4	Sicherheit.....	4
4.1	Sicherheitshinweise für den Käufer.....	4
4.2	Sicherheitshinweise für das Montagepersonal .....	4
4.3	Sicherheitshinweise für das Bedienpersonal .....	5
5	Technische Daten.....	6
5.1	Wiegezellen.....	6
6	Montage der Waage.....	7
6.1	Grundrahmen aufstellen .....	7
6.2	Bodenblech einlegen .....	8
6.3	Seitenteile montieren .....	9
6.4	Seitenteile verschrauben.....	10
6.5	Bodenverstärkungsprofil montieren.....	11
6.6	Türen montieren.....	12
6.7	Räder montieren .....	13
6.8	Lenkrolle montieren.....	13
6.9	Türbetätigungshebel montieren .....	14
6.10	Türbetätigungsstange montieren.....	16
6.11	Anzeigenhalterung montieren.....	17
6.12	Wiegeanzeige montieren.....	18
6.13	Verkabelung herstellen .....	18
7	Problembehandlung .....	20
8	Garantie .....	21
9	Entsorgung .....	22
10	Impressum.....	22

# 1 Einleitung

Vielen Dank dass Sie sich für eine Agreto Einzeltierwaage entschieden haben. Sie haben damit robuste Wiegetechnik für den alltäglichen Praxiseinsatz erworben.

Bitte lesen Sie das vorliegende Benutzerhandbuch sorgfältig durch, bevor Sie die Wiegetechnik montieren und in Betrieb nehmen.

In diesem Handbuch wird wie im allgemeinen Sprachgebrauch üblich für die Masse der Begriff „Gewicht“ verwendet.

## 2 Lieferumfang

Die AGRETO Einzeltierwaage wird in 3 Kartons geliefert. Die Endmontage erfolgt normalerweise vor Ort durch den Kunden. Zum Standardlieferumfang gehören:

- Alle Teile der Waage mit eingebauter Wiegetechnik
- 1 Wiegeanzeige AGRETO HD1
- dieses Handbuch

## 3 Bestimmungsgemäße Verwendung

Die AGRETO Einzeltierwaage ist ausgelegt für die Verwiegung von Schweinen, Schafen und sonstigen Tieren bis 300 kg, sofern die Größe der Waage ausreicht.

Die Wiegetechnik entspricht der Schutzklasse IP68, die Wiegeanzeige AGRETO HD1 der Schutzklasse IP67. Die Waage kann also auch in Ställen, Feuchträumen und im Außenbereich verwendet werden.

Die AGRETO Einzeltierwaage darf ausschließlich für den innerbetrieblichen Gebrauch als Kontrollwaage verwendet werden. Eine Verwendung für den rechtsgeschäftlichen Verkehr ist nicht zulässig.

## 4 Sicherheit

### 4.1 Sicherheitshinweise für den Käufer



**WICHTIG!**

Sorgen Sie dafür, dass jede Person, die zum ersten Mal mit der AGRETO Einzeltierwaage arbeitet, diese Bedienungsanleitung gelesen und verstanden hat.

### 4.2 Sicherheitshinweise für das Montagepersonal



Beim Transport von Maschinenteilen mit Lastaufnahmemitteln sind geeignete Mittel zu verwenden.



Für Personen, die mit der Montage, Demontage oder mit Einstellungsarbeiten an der Waage beschäftigt sind, ist das Tragen von Sicherheitsschuhen vorgeschrieben.



Für Personen, die mit der Montage, Demontage oder mit Einstellungsarbeiten an der Waage beschäftigt sind, ist das Tragen von Sicherheitshandschuhen vorgeschrieben.



Achten Sie bei der Montage, Demontage und bei Einstellungsarbeiten auf die Quetschgefahr zwischen beweglichen Teilen Ihres Gerätes.



Die Waage darf nicht in explosionsgefährdeter Umgebung gelagert und verwendet werden.



Achten Sie auf die Stolpergefahr im Bereich von möglicherweise herumliegenden Teilen/Werkzeug.

## 4.3 Sicherheitshinweise für das Bedienpersonal



**GEFAHR!**

Die AGRETO Einzeltierwaage darf nur von Personen bedient werden, die mit der Handhabung des Gerätes vertraut sind.



**VORSICHT!**

Halten Sie den Arbeitsbereich sauber! Verschmutzte Arbeitsbereiche begünstigen Unfälle.



**GEFAHR!**

Verletzungsgefahr durch Stolpern/ Sturz und Unachtsamkeit beim Arbeiten mit der Waage.

## 5 Technische Daten

### 5.1 Wiegezellen

- hochauflösende Scherkraftwiegezellen, 3mV/V, 350 Ohm
- Nennlast 500 kg
- Sichere Überlast 120%, Bruchlast 150%
- Genauigkeit: +/- 0,02%
- Wasserdicht nach Schutzklasse IP68
- Einsatztemperatur: -35 bis +65 Grad Celsius
- Temperaturkompensiert: -10 bis +40 Grad Celsius

## 6 Montage der Waage

Die Teile der Waage werden in 3 Kartons geliefert. Die Montage kann von einer Person bewerkstelligt werden.

Für den Zusammenbau halten Sie sich bitte an die folgende Anleitung.

### 6.1 Grundrahmen aufstellen

Stellen Sie die beiden Rahmenteile mit den Standfüßen auf eine ebene Fläche.

Der Abstand zwischen den Rahmen sollte etwas größer als die Länge des Bodenbleches sein.

Die Griffe und die Radbefestigung müssen nach außen zeigen. Die Seite mit den Rädern wird in diesem Handbuch als „vorne“, die Seite mit den Griffen als „hinten“ bezeichnet. Die Richtungen links und rechts sind von der Griffseite aus gesehen.

Achten Sie darauf, dass die befestigten Kabel nicht beschädigt werden.



## 6.2 Bodenblech einlegen

Hängen Sie das Bodenblech mit einer Seite in einem der Rahmenteile ein.



Heben Sie das Bodenblech auf der anderen Seite hoch, schieben Sie den Rahmen unter das Blech und hängen Sie auch die zweite Seite ein.

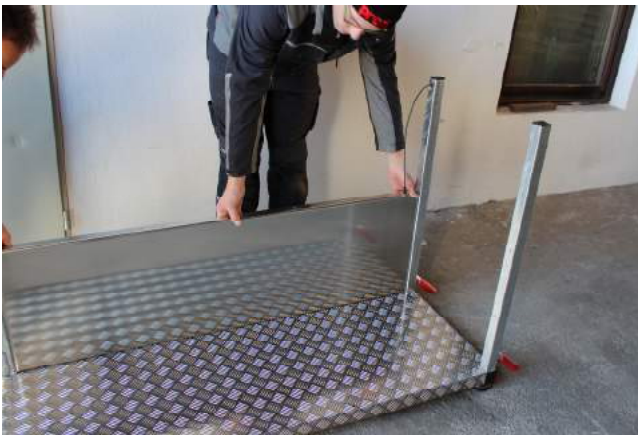




## 6.3 Seitenteile montieren

Benötigtes Montagematerial	Größe	Stück
Sechskantschraube	M8x20	24
Scheibe	M8	24
Federring	M8	24

Die unteren beiden Seitenteile (1 x rechts, 1 x links) sind baugleich. Sie haben oben und unten je 4 Bohrungen. Platzieren Sie die Seitenteile mit der glatten Fläche nach innen und befestigen Sie die Teile nur mit je 3 Schrauben vorne und hinten. Ziehen Sie die Schrauben noch nicht fest.



Die oberen beiden Seitenteile sind unterschiedlich. Der linke Seitenteil hat oben 3 Bohrungen, der rechte hat oben 2 Bohrungen. Platzieren Sie die oberen Seitenteile ebenfalls mit der glatten Fläche nach innen, achten Sie dabei auf die Kabel. Befestigen Sie die Teile ebenfalls mit je 3 Schrauben vorne und hinten. Ziehen Sie die Schrauben noch nicht fest.



## 6.4 Seitenteile verschrauben

Benötigtes Montagematerial	Größe	Stück
Sechskantschraube	M8x20	16
Scheibe	M8	32
Federring	M8	16
Sechskantmutter	M8	16



Stellen Sie die Waage mit den Griffen nach oben auf.  
Montieren Sie die jeweils 4 Schrauben pro Seite für die Verschraubung der unteren mit den oberen Seitenteilen.



Montieren Sie die jeweils 4 Schrauben pro Seite für die Verschraubung des Bodenbleches mit den unteren Seitenteilen.  
Ziehen Sie nun alle Schrauben fest.

## 6.5 Bodenverstärkungsprofil montieren

Benötigtes Montagematerial	Größe	Stück
Linsenkopfschraube	M8x60	4
Scheibe	M8	4
Federring	M8	4
Sechskantmutter	M8	4

Positionieren Sie das Profil mittig an der Unterseite des Bodenbleches mit der glatten Seite nach unten.



Stecken Sie auf beiden Seiten die je 2 Linsenkopfschrauben von außen nach innen.

**ACHTUNG:** Im Formrohr befinden sich die Kabel der Wiegezellen. Achten Sie beim Durchstecken der Schrauben, dass Sie kein Kabel quetschen.

## 6.6 Türen montieren

Benötigtes Montagematerial	Größe	Stück
Linsenkopfschraube	M10x25	6
Scheibe	M10	18-22
Stoppmutter	M10	6

Die Tür mit den beiden Bohrungen für die Fernbedienung und für die Lenkrolle wird an der Vorderseite, die Tür ohne zusätzliche Bohrungen auf der Hinterseite montiert.



Montieren Sie die Türen jeweils mit der Kerbe beim Türanschlag nach unten.

Zwischen den Haltetaschen und den Türen ist je eine Scheibe vorgesehen. Schließen Sie die Türen probeweise. Falls eine Tür höher positioniert werden muss, können Sie eine weitere Scheibe dazwischenlegen.

Ziehen Sie die Stoppmuttern nur so fest, dass sich die Türen noch leicht bewegen lassen.



Montieren Sie die beiden Türriegel lt. Abbildung. Zwischen Anschlag und Riegel ist eine Scheibe vorgesehen. Bei der hinteren Tür ziehen Sie die Stoppmutter nur so fest, dass der Türriegel sich noch leicht bewegen kann.

Die vordere Tür wird normalerweise fernbedient und durch Konstruktion der Fernbedienung geschlossen gehalten. Dort können Sie den Riegel auch in offener Stellung fixieren.

## 6.7 Räder montieren

Benötigtes Montagematerial	Größe	Stück
Linsenkopfschraube	M8x60	2
Scheibe	M8	6
Federring	M8	2
Sechskantmutter	M8	2



Montieren Sie die beiden Räder an der Vorderseite der Waage. Zwischen Rad und Befestigungslasche ist je eine Scheibe vorgesehen. Die Räder haben eine gelagerte Innenbuchse, die Schrauben können daher festgezogen werden.

## 6.8 Lenkrolle montieren

Benötigtes Montagematerial	Größe	Stück
Linsenkopfschraube	M10x50	1
Scheibe	M10	1
Stoppmutter	M10	1



Montieren Sie die Lenkrolle an der vorderen Tür lt. Abbildung.

## 6.9 Türbetätigungshebel montieren

Benötigtes Montagematerial	Größe	Stück
Sechskantschraube	M8x20	2
Scheibe	M8	5
Federring	M8	3
Sechskantmutter	M8	3
Linsenkopfschraube	M10x25	1
Scheibe	M10	1
Stoppmutter	M10	1
Sechskantschraube	M12x25	1



Befestigen Sie den Montagewinkel an der linken Seite der Waage mit 2 M8 Schrauben. Der stehende Teil muss nach innen zeigen.



Befestigen Sie den Hebel außen am Montagewinkel. Der kurze Teil des Hebels muss nach innenn zeigen. Stecken Sie die Linsenkopfschraube von innen nach außen.



Montieren Sie die Kugel außen am Hebel.



Montieren Sie den Gummipuffer an der linken Seitenwand lt. Abbildung.

## 6.10 Türbetätigungsstange montieren

Benötigtes Montagematerial	Größe	Stück
Kugelgelenk	M10	2
Scheibe	M10	1
Federring	M10	1

Schrauben Sie auf beiden Seiten je ein Kugelgelenk in die Betätigungsstange.



Befestigen Sie die Stange mit einem Kugelgelenk in der mittigen Bohrung an der vorderen Tür.



Befestigen Sie die Stange mit dem zweiten Kugelgelenk in der Bohrung am Betätigungshebel.

Öffnen und schließen Sie probeweise die vordere Tür mit dem Hebel. Der Betätigungshebel muss bei geschlossener Tür mit einer leichten Spannung über den Totpunkt bewegt werden können und am Gummipuffer aufliegen.

Im Bedarfsfall können Sie eines der Kugelgelenke etwas aus der Stange herausdrehen.



## 6.11 Anzeigenhalterung montieren

Benötigtes Montagematerial	Größe	Stück
Sechskantschraube	M8x20	4
Scheibe	M8	8
Federring	M8	2
Sechskantmutter	M8	2
Stoppmutter	M8	2



Befestigen Sie den Montagewinkel an der rechten Seite der Waage.



Montieren Sie den Haltebügel für die Anzeige lt. Abbildung. Der Haltebügel ragt im Normalzustand nach außen, und lässt sich nach innen klappen.

Ziehen Sie die Stoppmuttern nur so fest, dass sich die Halterung drehen lässt.

## 6.12 Wiegeanzeige montieren

Benötigtes Montagmaterial	Größe	Stück
Verschraubung	1 Zoll	1

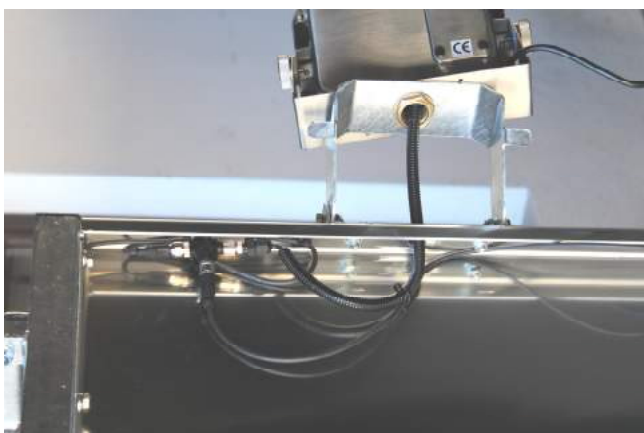


Verbinden Sie den Bügel der Anzeige mit dem Haltebügel an der Waage mit der Verschraubung.

Drehen Sie die Wiegeanzeige in die Gewünschte Richtung und ziehen Sie die Verschraubung fest.

## 6.13 Verkabelung herstellen

Benötigtes Montagmaterial	Größe	Stück
Kabelhalterungen		
Kabelbinder		



Ziehen Sie das Wiegesignalkabel der Anzeige durch die Verschraubung und durch den Befestigungsbügel nach unten und stecken Sie es an den Verteiler an. Stecken Sie die anderen beiden Wiegesignalkabel ebenfalls an den Verteiler an.



Ziehen Sie je einen Kabelbinder durch die Lasche der selbstklebenden Kabelhalterungen.

Kleben Sie die Halterungen an die Unterseite des Seitenteiles und befestigen Sie die Kabel. Verwenden Sie die zusätzlichen Kabelbinder um die Kabel und den Verteiler zu befestigen

## 7 Problembehandlung

Um festzustellen, ob die Waage ordnungsgemäß wiegt, sollten Sie nacheinander jede Ecke und anschließend die Mitte der Konstruktion mit einem Gewicht belasten. Für einen groben Funktionstest reicht wahrscheinlich das Gewicht einer Person aus. Für eine Genauigkeitsüberprüfung sollte ein Testgewicht mit mindestens 20% der Nennlast der Wiegetechnik verwendet werden.

Falls dabei wesentliche Abweichungen auftreten kann dies folgende Ursachen haben:

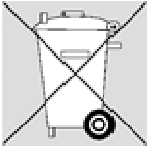
- Ein oder mehrere Standfüße stehen nicht fest am Boden auf, eventuell kippt die Waage sogar. -> Stellen Sie mit den Nivellierschrauben die Höhe der Standfüße ein.
- Die Waagenkonstruktion steht irgendwo seitlich an einer Wand oder an einem anderen Gegenstand an. -> Stellen Sie die Waage so auf, dass kein Teil der Waagenkonstruktion irgendwo Kontakt mit einem anderen Gegenstand hat.
- Die Waagenkonstruktion liegt irgendwo am Boden auf, eventuell auch durch Verschmutzung. -> Stellen Sie sicher, dass die gesamte Waagenkonstruktion ausschließlich mit den Standfüßen am Boden aufsteht.
- Ein oder mehrere Kabel sind beschädigt. -> Suchen Sie die Ecke, bei der ein falsches Gewicht angezeigt wird und kontrollieren Sie das entsprechende Kabel. Bei Beschädigungen am Kabel muss das betroffene Kabel samt Wiegezelle ausgetauscht werden.
- Sind alle oben angeführten Punkte auszuschließen wenden Sie sich bitte an den Hersteller.

## 8 Garantie

Über die gesetzliche Gewährleistung hinaus gelten für die AGRETO Einzeltierwaage folgende Garantiebestimmungen:

- Die AGRETO electronics GmbH garantiert die Funktion und repariert oder ersetzt alle Teile, die innerhalb der Garantiefrist einen Material- oder Fabrikationsschaden aufweisen.
- Garantieleistungen werden nur von der AGRETO electronics GmbH durchgeführt.
- Die Entscheidung über das Vorliegen eines Garantiefalles obliegt ausschließlich der AGRETO electronics GmbH.
- Die Garantiefrist beginnt mit der ersten Rechnungslegung an einen Endkunden und endet 5 Jahre ab diesem Rechnungsdatum.
- Voraussetzung für eine Garantieleistung sind die Vorlage der Originalrechnung und die Einhaltung aller Punkte dieser Bedienungsanleitung.
- Ausgeschlossen von Garantieleistungen sind Gebrauchsspuren, übliche Abnutzungserscheinungen sowie Beschädigungen durch unsachgemäßen Gebrauch, Nachlässigkeit und Unfällen.
- Bei der Abwicklung eines Garantiefalles anfallende Transportkosten gehen zu Lasten des Käufers.

## 9 Entsorgung



Entsorgen Sie das Produkt im Rahmen der endgültigen Stillsetzung bzw. Teile davon umweltgerecht und sortenrein (Metall zum jeweiligen Metallschrott, Kunststoff zum Kunststoffmüll, etc. – nicht mit dem Hausmüll entsorgen)!

Detailinformationen finden Sie in der Richtlinie 2002/96/EG

## 10 Impressum

Alle Informationen, Spezifikationen und Abbildungen entsprechen dem Stand von 2017, vorbehaltlich technischer Änderungen oder Designänderungen.

Alle Angaben in diesem Handbuch erfolgen trotz sorgfältiger Bearbeitung ohne Gewähr. Eine Haftung des Autors ist ausgeschlossen.

Copyright © 2017, AGRETO electronics GmbH

AGRETO electronics GmbH  
Pommersdorf 11  
A-3820 Raabs

Tel.: +43 2846 620 0  
Fax: +43 2846 620 19  
E-Mail: [office@agreto.com](mailto:office@agreto.com)  
Internet: [www.agreto.com](http://www.agreto.com)